

2020 年度  
広尾教室

# 夏期講習会

年中

ジャック幼児教育研究所  
JAC Infantile Education Laboratory



ジャック広尾教室

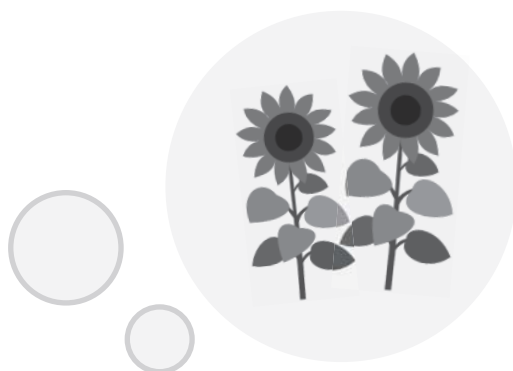
Tel 03-3473-2161

ジャックでは、お子様の状況や志望校にあわせて、多彩な講習を行います。

また、働いているお母様の事情にも対応すべく、土・日曜日を含めた三日間コースも用意しました。

夏は、天王山。どの時期にどの講習を受講するのがよいか、しっかりと計画をたてた上で挑みましょう。

『夏を制する者 受験を制す』合格をぐっと手繰り寄せられるよう、頑張ってください。



### 準会員制度

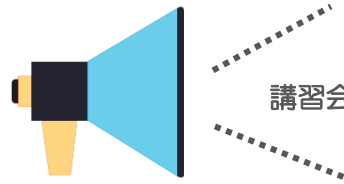
入会金 ¥22,000 (税込)

- 講習会・模擬テストの費用が正会員と同額
- 申込開始日が一般の方よりも早い

お申込み・お問い合わせは、お近くの教室まで。

### 講習会について

- 全ての費用は、10%税込価格で記載されています。
- お申込みの際は、「申込方法」および「申込の流れ」を必ずお読みください。
- 他教室の要項をご希望の方は、教室フロントへお申し出ください。
- やむを得ない事情により、講師や時間等が変更になる場合があります。
- 台風など気象状況等により非常時の対応が必要な場合は、ジャック HP トピックスにご案内を掲載いたします。



講習会ご参加前にお読みください

## 広尾教室

- 広尾教室は 1F エレベーターホール、2F・3F・6F・7F が教室、5F はフロントです。
- 当日エレベーターホールと各フロアのエレベーターボタン付近に教室案内を貼りいたします。  
ご入室は基本的に前のコース終了次第、当該コース開始 10 分前から可能です。
- 移動の際、エレベーターが大変混み合うことがあります。2F・3Fへご移動の方は、出来るだけ外階段をご利用ください。
- 欠席・遅刻・早退の際は、事前にフロントへご連絡ください。
- 雨の場合は、お帰りの際傘の取り間違えに気を付けてください。
- 外履きは必ず各ご家庭で保管なさってください。  
(エレベーターホールに靴袋をご用意します)
- 授業中、外階段側ドアは自動的に施錠されます。エレベーター側のドアからの出入りをお願いします。但し、授業と授業の間の時間は全フロア開錠となりますので、外階段も利用可能です。

## 持ち物

- 次項より各コースの詳細に持ち物の記載があります。必ずお目通しの上、当日までにご準備をお願いします。全てを毎日使用しない場合もありますが、記載のものをご用意いただければ講習会中は問題なくご受講可能です。万が一当日記載無く急に使用する道具が出た場合にはお貸出しをいたします。  
持ち物には必ずご記名をお願いします。
- お昼を間に挟む講習の場合は昼食をご用意ください。ごみはお持ち帰りをお願いします。お菓子等のご遠慮願います。
- 講習会が午前から午後にかかる皆様へ向けて、昼食用の教室を用意いたします。(教室は指定となります。当日貼付だしの教室案内をご確認ください。授業開始 15 分前までにお済ませください) 保護者の方とお子様でお召し上がりください。
- 水筒 (水分補給にお持ちください)

## おねがい

- 慶應コースに関しては、お子様の体操教室移動は担当講師が行いますので、ご安心ください。保護者の皆様はできるだけ外階段での移動をお願いいたします。
- お子様だけのエレベーター、外階段の使用は大変危険ですので禁止といたします。
- お子様の服装は、温度調節の出来るものをお願いします。体調等、お子様のことでお知らせになりたいことがある場合は、口頭ではなく担当講師へメモでお渡しください。
- 講習会は大勢の方がトイレを使用します。ご使用はお互い清潔を心掛けましょう。ハンカチ・ティッシュはお子様のポケットに必ずお入れください。お手拭タオルのご用意はありません。
- 近隣の駐車場が減り、駐車しにくい状況です。なるべく電車やバスをご利用ください。

## 参観

- 参観、参観不可、最終日のみ参観等、コースによって様々です。各コースの参観可否については、次項以降をご確認ください。万が一変更がある場合には担当講師よりご連絡いたします。ご了承ください。

参観

参観不可



何かご不明な点、ご心配な点は広尾教室フロント (☎03-3473-2161) までお問い合わせください

(集中授業)表記は広尾教室正会員向け「通常授業8月分」です。講習会とは異なります。

● 8/4(火)～8/6(木)

午前 通常クラス㊟曜日分 集中授業・午後 通常クラス㊟曜日分 集中授業

● 8/7(金)～8/9(日)

午前・午後 通常クラス㊟曜日分 集中授業

● 8/11(火)～8/13(木)

午前 通常クラス㊟曜日分 集中授業・午後 通常クラス㊟曜日分 集中授業

※㊟㊟㊟年少下体操は11クールに、㊟3年保育受験クラスは9クールに設定がございます



【 1クール 】 ■ 7/21(火)-7/23(木祝)

	9:00-10:00	10:10-11:10	11:20-12:20	13:30-14:30	14:40-15:40	15:50-16:50	17:00-18:00
7F	年長 H211 ペーパーStep	年長 H161 東洋英和 前期		年長 H162 東洋英和 前期		年長 H163(予備) 東洋英和 前期	
6F	年長 H121 幼稚園行動観察			年長 H122 幼稚園行動観察		年長 H123(予備) 幼稚園行動観察	
3F	年中 H521 ペーパー	年中 H501 慶應義塾幼稚園スペシャル 前期(体操)	年長 H121 幼稚園行動観察 (ゲーム・ダンス)	年中 H502 慶應義塾幼稚園スペシャル 前期(体操)	年長 H123(予備) 幼稚園行動観察 (ゲーム・ダンス)	年長 H122 幼稚園行動観察 (ゲーム・ダンス)	年中 H503 慶應義塾幼稚園スペシャル 前期(体操)
2F	幼稚園受験 H811 3年保育幼稚園受験 ① 9:00-11:00		年中 H501 慶應義塾幼稚園スペシャル 前期	年長 H131 幼稚園向け絵画 Jump	年中 H502 慶應義塾幼稚園スペシャル 前期	年中 H503 慶應義塾幼稚園スペシャル 前期	年長 H132 幼稚園向け絵画 Jump

【 2クール 】 ■ 7/24(金祝)-7/26(日)

	9:00-10:00	10:10-11:10	11:20-12:20	13:30-14:30	14:40-15:40	15:50-16:50
7F	年長 H101 慶應義塾幼稚園 前期			年長 H102 慶應義塾幼稚園 前期		
6F	年長 H101 慶應義塾幼稚園 前期			年長 H102 慶應義塾幼稚園 前期		
3F	年長 H101 慶應義塾幼稚園 前期(体操)			年長 H102 慶應義塾幼稚園 前期(体操)		
2F	幼稚園受験 H812 3年保育幼稚園受験 ① 9:00-11:00		年長 H231 製作特訓	年長 H133 幼稚園向け絵画 Jump	年長 H232 製作特訓	年長 H251 生活能力特訓

【 3クール 】 ■ 7/28(火)-7/30(木)

	9:00-10:00	10:10-11:10	11:20-12:20	13:30-14:30	14:40-15:40	15:50-16:50	17:00-18:00
7F	年長 H171 東洋英和 後期		年長 H241 巧緻性特訓	年長 H221 ペーパーJump	年長 H172 東洋英和 後期		
6F	年長 H124 幼稚園行動観察			年長 H125 幼稚園行動観察		年長 H126(予備) 幼稚園行動観察	
3F	幼稚園受験(集中) キンダーガーデン 9:00-12:00			年長 H233 製作特訓	年長 H126(予備) 幼稚園行動観察 (ゲーム・ダンス)	年長 H125 幼稚園行動観察 (ゲーム・ダンス)	
2F	幼稚園受験 H821 3年保育幼稚園受験 ② *附属幼稚園向け 9:00-11:00		年長 H124 幼稚園行動観察 (ゲーム・ダンス)	年長 H901-903 東洋英和面接演習Hop ※日時詳細 p.9	年長 H911-913 東洋英和面接演習Step ※日時詳細 p.9		

【 4クール 】 ■ 7/31(金)-8/2(日)

	9:00-10:00	10:10-11:10	11:20-12:20	13:30-14:30	14:40-15:40	15:50-16:50
7F	年長 H111 慶應義塾幼稚園 後期			年長 H112 慶應義塾幼稚園 後期		
6F	年長 H111 慶應義塾幼稚園 後期			年長 H112 慶應義塾幼稚園 後期		
3F	年長 H111 慶應義塾幼稚園 後期			年長 H112 慶應義塾幼稚園 後期		
2F	幼稚園受験 H831 3年保育幼稚園受験 ③ 「母子遊び」 9:00-10:30		幼稚園受験 H832 3年保育幼稚園受験 ③ 「母子遊び」 11:00-12:30	年長 H134 幼稚園向け絵画 Jump	年長 H921-923 東洋英和面接演習Jump ※日時詳細 p.10	

【 5クール 】 集中授業 / AM⑩・PM⑩ ■8/4(火)-8/6(木)

	9:00-10:00	10:10-11:10	11:20-12:20		13:30-14:30	14:40-15:40	15:50-16:50	17:00-18:00
7F	年長 慶應義塾幼稚舎A(火)	年長 慶應義塾幼稚舎A'(火)	年長 受験絵画製作A(火)		年中 絵画製作B(水)	年中 慶應義塾幼稚舎B(水)	年中 慶應義塾幼稚舎B'(水)	年中 絵画製作B'(水)
6F	年長 ペーパースタンダードA(火)	年長 聞き取り話し方A'(火)	年少 ペンきょうA(火) 11:30-12:20		年中 ペンきょうB(水)	年長 慶應義塾幼稚舎B(水)	年長 慶應義塾幼稚舎B'(水)	年長 聞き取り話し方B(水)
3F	年少 体操A(火) 9:00-9:50	年中 体操A(火)	年長 受験体操A(火)	息 休 み	年少 慶應義塾幼稚舎B(水) 13:40-14:30	年少 体操B(水) 14:45-15:35	年中 体操B(水)	年長 受験体操B(水)
2F (202)	年中 慶應義塾幼稚舎A(火)	年長 行動観察(男子) A(火)	年長 行動観察(男子) A'(火)		幼稚園受験 3年保育受験(水)	年長 ペーパーアドバンス B(水)	年長 ペーパースタンダード B(水)	年中 行動観察B(水)
2F (201)					年少 ペンきょうB(水) 13:40-14:30	年少 絵画B(水) 14:45-15:35	年少 慶應義塾幼稚舎B'(水) 15:50-16:40	

【 6クール 】 集中授業 / ⊕ ■8/7(金)-8/9(日)

	9:00-10:00	10:10-11:10	11:20-12:20		13:30-14:30
7F	年中 絵画製作E(土)	年中 慶應義塾幼稚舎E(土)	年長 受験絵画製作E(土)		
6F	年長 ペーパースタンダードE(土)	年長 慶應義塾幼稚舎E(土)	年長 慶應義塾幼稚舎E'(土)		
3F	年中 体操E(土)	年少 体操E(土) 10:20-11:10	年長 受験体操E(土)	息 休 み	年長 受験体操E'(土)
2F (202)	年中 ペンきょうE(土)	年長 聞き取り話し方E(土)	年少 慶應義塾幼稚舎E(土) 11:20-12:10		
2F (201)	年少 絵画E(土) 9:10-10:00				

【 7クール 】 集中授業 / AM⑩・PM⑩ ■8/11(火)-8/13(木)

	9:00-10:00	10:10-11:10	11:20-12:20		13:30-14:30	14:40-15:40	15:50-16:50	17:00-18:00
7F	年中 慶應義塾幼稚舎C(木)	年長 聞き取り話し方C(木)	年長 受験絵画製作C(木)		年中 絵画製作D(金)	年中 慶應義塾幼稚舎D(金)	年長 東洋英和ペーパーD(金)	年長 受験絵画製作D(金)
6F	年長 慶應義塾幼稚舎C(木)	年長 慶應義塾幼稚舎C'(木)	年少 慶應義塾幼稚舎C(木) 13:40-14:30		年長 聞き取り話し方D(金) 13:40-14:30	年長 ペーパースタンダードD(金)	年長 慶應義塾幼稚舎D(金)	
3F	年少 体操C(木) 9:00-9:50	年中 体操C(木)	年長 受験体操C(木)	息 休 み	年少下 体操D(金) 13:40-14:30	年少 体操D(金) 14:45-15:35	年中 体操D(金)	年長 受験体操D(金)
2F (202)	年中 絵画製作C(木)	年長 東洋英和ペーパーC(木)	年長 行動観察(女子)C(木)		年少 ペンきょうC/D(木) 13:40-14:30	年中 ペンきょうD(金)	年中 ペンきょうD'(金)	年長 行動観察(女子)D(金)
2F (201)	年少 絵画C(木) 9:00-9:50					年少 慶應義塾幼稚舎D(金) 14:45-15:35		

【 8クール 】 ■8/14(金)-8/16(日)

広尾教室 CLOSE期間

【 9クール 】 ■8/18(火)-8/20(木)

	9:00-10:00	10:10-11:10	11:20-12:20		13:30-14:30	14:40-15:40	15:50-16:50
7F	幼稚園受験 H931 お母様の勉強 ※8/18(火)・19(水)のみ	幼稚園受験 H932 お母様の勉強 ※8/18(火)・19(水)のみ	幼稚園受験 H933 お母様の勉強 ※8/18(火)・19(水)のみ		年少 H731 ペンきょうトライアル	年中 H531 絵画製作	年中 H522 ペーパー
6F	年少 H711 慶應義塾幼稚舎スペシャル 前期	年少 H712 慶應義塾幼稚舎スペシャル 前期	年中 H511 慶應義塾幼稚舎スペシャル 後期	息 休 み	年中 H512 慶應義塾幼稚舎スペシャル 後期	年中 H513 慶應義塾幼稚舎スペシャル 後期	年中 H514(予備) 慶應義塾幼稚舎スペシャル 後期
3F	幼稚園受験(集中) キンダーガーデン 9:00-12:00				幼稚園受験(集中) 3年保育受験(火) 13:00-14:00		
2F	年少 H712 慶應義塾幼稚舎スペシャル 前期(体操)	年少 H711 慶應義塾幼稚舎スペシャル 前期(体操)	年中 H512 慶應義塾幼稚舎スペシャル 後期(体操)		年中 H511 慶應義塾幼稚舎スペシャル 後期(体操)	年中 H514(予備) 慶應義塾幼稚舎スペシャル 後期(体操)	年中 H513 慶應義塾幼稚舎スペシャル 後期(体操)

【 10クール 】 ■8/21(金)-8/23(日)

	9:00-10:00	10:10-11:10	11:20-12:20		13:30-14:30	14:40-15:40	15:50-16:50	17:00-18:00
7F	年少 H721 慶應義塾幼稚舎スペシャル 後期	年少 H722 慶應義塾幼稚舎スペシャル 後期	年少 H741 絵画製作トライアル	昼 休 み	年長 H261 対面形式演習 スタンダード	年長 H271 対面形式演習 アドバンス	年長 H272 対面形式演習 アドバンス	
6F	年長 H103(予備) 慶應義塾幼稚舎 前期				年長 H113(予備) 慶應義塾幼稚舎 後期	年長 H114(予備) 慶應義塾幼稚舎 後期		
3F	年少 H722 慶應義塾幼稚舎スペシャル 後期(体操)	年少 H721 慶應義塾幼稚舎スペシャル 後期(体操)	年長 H103(予備) 慶應義塾幼稚舎 前期 体操			年長 H114(予備) 慶應義塾幼稚舎 後期 体操	年長 H113(予備) 慶應義塾幼稚舎 後期 体操	
2F	幼稚園受験 H813 3年保育幼稚園受験 ① 9:00-11:00		年長 H141 幼稚舎向け個別演習 スタンダード		年長 H151 幼稚舎向け個別演習 アドバンス	年長 H142 幼稚舎向け個別演習 スタンダード		

【 11クール 】 ■8/25(火)-8/27(木)

	9:00-10:00	10:10-11:10	11:20-12:20		13:30-14:30	14:40-15:40	15:50-16:50
7F		年中 H523(予備) ペーパー	年中 H532(予備) 絵画製作	昼 休 み			
6F	年長 H127(予備) 幼稚舎行動観察						
3F	幼稚園受験(集中) キンダーガーデン 9:00-12:00				年長 H152 幼稚舎向け個別演習 アドバンス	年長 H143 幼稚舎向け個別演習 スタンダード	年長 H153 幼稚舎向け個別演習 アドバンス
2F	幼稚園受験 H814(予備) 3年保育幼稚園受験 ① 9:00-11:00		年長 H127(予備) 幼稚舎行動観察 (ゲーム・ダンス)		年少下 体操A(火) 13:00-13:50	年少下 体操C(木) 14:10-15:00	

【 12クール 】 ■8/28(金)-8/30(日)

広尾教室 CLOSE期間



- 目 次 -

コース No	コース 名		page
H501-503	年中 慶應義塾幼稚舎スペシャル	前期	1
H511-514	年中 慶應義塾幼稚舎スペシャル	後期	2
H521-523	年中 ペーパー		3
H531-532	年中 絵画製作		4

学校別	対象：2015年4月2日～2016年4月1日生まれ
H501・502 H503 <small>※全て同じ内容</small>	<b>慶應義塾幼稚舎スペシャル 前期</b> <small>(定員各 12名)</small>
	時間数 1日2時間・3日間 合計6時間





**実体験に基づいた基礎学力を今こそしっかり！**

日 時	H501	1クール	7/21 (火)・22 (水)・23(木祝)	10:10～12:20
H502	7/21 (火)・22 (水)・23(木祝)		13:30～15:40	
H503	7/21 (火)・22 (水)・23(木祝)		15:50～18:00	
費 用 (前期のみ)	会員：¥55,000		一般：¥ 66,000	
費 用 (前期+後期 セット)	会員：¥97,900		一般：¥116,600	
講 師	年中慶應義塾幼稚舎クラス担当講師・体操講師			
持ち物	お子様・保護者の上履き、体操着、ハンカチ、ティッシュ、スティックのり はさみ、セロテープ、クレヨン 16 色、Ponky Pencil 又はクーピー12 色、水筒			
コース説明	<p>幼稚舎の入試対策は、一朝一夕にできるものではありません。</p> <p>お子様がお生まれになって、どのような保護者のお考えのもとに育まれ、どのような体験を積み重ね、どのような感性を磨いてきたのか。様々な課題にどのような工夫を凝らし、どのように解決しようとするのか。 1 時間半～2 時間の考査の中で、様々な切り口から見られるのです。 お子様、ひいてはご家庭の文化そのものを問われるといっても過言ではないでしょう。</p> <p>慶應義塾幼稚舎スペシャルでは、お子様の五感に働きかけ刺激をし、 前期 3 日間・後期 3 日間という限られた時間の中で、出来るだけ多くの経験をすることで、「知る喜び」「生み出す喜び」「身体を動かす楽しさ」「友達と関わる楽しさ」を感じていただくと考えています。</p> <p>前期は学習面での基礎の充実、指示の聞き取り能力の伸長を図ります。 絵画製作を通して「何か」を表現することの楽しさを感じていただきたいと思います。</p> <p>① 基礎学習 (カードや具体物を駆使してゲーム感覚で数・図形の力を養う) ② 指示の聞き取り ③ 絵画・製作 ④ 幼稚舎向け体操・指示行動</p>			
※	前期と後期の内容は異なります。ご一緒に受講されますと効果的です。			





学校別	対象：2015年4月2日～2016年4月1日生まれ
H511・512 H513・514 <small>〔予備〕 ※全て同じ内容</small>	<b>慶應義塾幼稚舎スペシャル 後期</b> <small>(定員各 12名)</small>
時間数	1日2時間・3日間 合計6時間





**お友達との関わりの中で大切なことを学びましょう！**

日 時	H511	9クール	8/18 (火)・19 (水)・20 (木)	11:20～14:30 (昼休み含)
	H512		8/18 (火)・19 (水)・20 (木)	11:20～14:30 (昼休み含)
	H513		8/18 (火)・19 (水)・20 (木)	14:40～16:50
	H514 <small>(予備)</small>		8/18 (火)・19 (水)・20 (木)	14:40～16:50
費 用 (後期のみ)	会員：¥55,000		一般：¥ 66,000	
費 用 (前期+後期 セット)	会員：¥97,900		一般：¥116,600	
講 師	年中慶應義塾幼稚舎クラス担当講師・体操講師			
持ち物	お子様・保護者の上履き、体操着、ハンカチ、ティッシュ、スティックのり はさみ、セロテープ、クレヨン 16 色、Ponky Pencil 又はクーピー12 色、水筒			
コース説明	<p>慶應義塾幼稚舎スペシャルでは、お子様の五感に働きかけ刺激をし、前期3日間・後期3日間という限られた時間の中で、出来るだけ多くの経験をしていただくことで「知る喜び」「生み出す喜び」「身体を動かす楽しさ」「友達と関わる楽しさ」を感じていただこうと考えています。</p> <p>後期は、年長慶應クラスへの進級を念頭に置き、実際の入試に近い形でのゲーム、身体表現、言語での発表、行動観察を通じて、お友達と上手に関わりながら、自分をアピールする力を養います。</p>			
※	<ul style="list-style-type: none"> <li>・前期と後期の内容は異なります。ご一緒に受講されますと効果的です。</li> <li>・H511～512を受講される方は、短時間で召し上がられるお弁当とお飲み物をご用意ください。12:20～13:30の間に必ず保護者の皆様とご一緒に召し上がっていただきます。(ゴミ等はお持ち帰りください)</li> </ul>			



単科

対象：2015年4月2日～2016年4月1日生まれ

H521・522  
H523  
※全て同じ内容

ペーパー

(定員各12名)

時間数

1日1時間・3日間  
合計3時間

参観



千里の道も一歩から！一歩前へスタート！

日時	H521	1クール	7/21 (火)・22 (水)・23 (木祝)	9:00～10:00
	H522	9クール	8/18 (火)・19 (水)・20 (木)	15:50～16:50
	H523 (予備)	11クール	8/25 (火)・26 (水)・27 (木)	10:10～11:10
費用	会員：¥29,700		一般：¥35,200	
講師	年中べんきょうクラス担当講師			
持ち物	お子様・保護者の上履き、ハンカチ、ティッシュ、スティックのり はさみ、セロテープ、Ponky Pencil 又はクーピー12色、水筒			
コース説明	<p>夏の講習会を迎える頃には、年中になり4ヵ月が経っています。</p> <p>あと3ヵ月でお子様方は新年長クラスに進級なさいます。 新年長クラスで前向きな自信に満ち溢れたスタートを切ることは、年長クラスを良い形で歩いてゆく大切な一歩です。机に向かう際の姿勢のチェック・鉛筆の持ち方・筆圧・運筆力、学習中の机の上の文房具やペーパーの処理、整理整頓等、スムーズに自発的に学習に望める様に、夏の間に学習に取り組む基本姿勢の再チェックをいたしましょう。</p> <p>数、言葉、図形、常識など、年中の間に養っておかなければならない知識や感覚を確実に身に付けていらっしゃいますか。 楽しく家庭学習を行う習慣付けは、年長になってからでは遅いのです。 理解が不十分なところは、生活の場面で夏休み中にぜひ見直しましょう。 また、具体物を使っての確認がとても大切です。 その為の様々なアドバイスを毎回の講評の中でお伝えいたします。</p>			
※	H521～523は同じ内容です。			



単科

対象：2015年4月2日～2016年4月1日生まれ

H531・532  
※全て同じ内容

絵画製作  
(定員各12名)

時間数  
1日1時間・3日間  
合計3時間



年長さんになる手前の一步！今の時期だからこそ基礎力を！

日時	H531	9クール	8/18(火)・19(水)・20(木)	14:40~15:40
	H532 (予備)	11クール	8/25(火)・26(水)・27(木)	11:20~12:20
費用	会員：¥29,700		一般：¥35,200	
講師	東・中山・清水			
持ち物	お子様・保護者の上履き、ハンカチ、ティッシュ、スティックのり はさみ、セロテープ、クレヨン16色、Ponky Pencil 又はクーピー12色、水筒			
コース説明	<p>お絵描き、製作の上達には時間がかかります。 お生まれになって、まだ4・5年のお子様ですから、絵は上手に描けなくて当たり前です。 絵を描くことは、4・5歳のお子様にとって、本来一番身近で一番楽しい表現手段であるはずなのに、 周りの大人が、お子様に絵を描くことを特別で何か難しいことのように感じさせてしまうのは、 本当に可哀そうなことです。</p> <p>「お絵描きって楽しい！」と感じられなければ、これから先、年長になって人物・動物・魚・虫等、 様々なものを描いていくパワーは生まれないのだと思います。 夏の講習会を迎え、そこから3ヵ月後には新年長クラスにご進級なさいます。 大切な時期だからこそ、お絵描きを大好きになっていただきたいと思います。 そこで、お子様に大いに楽しんで取り組んで頂ける様、様々な仕掛けを考えています。</p> <p>ご参加いただいた結果「花も果物も野菜も虫も描けた！えっ？魚も動物だって描けちゃったよ！ みてみて！これ私が描いたんだ！上手でしょ？」そんな笑顔が教室に溢れることを、楽しみにして おります。</p> <p>あと数ヵ月で新年長を迎える今だからこそ、確実に押さえておきたい人物の描き方、工作道具の 素早い扱い方を徹底的に指導いたします。</p>			
※	H531～532は同じ内容です。			







ジャック幼児教育研究所  
JAC Infantile Education Laboratory

# 広尾教室

☎ (03) 3473-2161

FAX (03) 3473-3219

〒106-0046 港区元麻布 2-1-17 坂本ビル 5F

○日比谷線 広尾駅 3番出口 徒歩7分

○都バス 目黒⇄日本橋または新橋行 愛育病院下車 徒歩2分

